



Mensch im Fokus. Zukunft gestalten.

Berufsunfähigkeits-Vorsorge und Erwerbsunfähigkeits-Vorsorge

Vertrauen, das bleibt.





**Sind Sie auf Ihre
Zukunft 4.0
vorbereitet?**

Berufswelt. Berufs-Ich. Berufserfolg. Berufsunfähigkeit. Sind Sie auf Ihre Zukunft 4.0 vorbereitet?

So wie die Dampfmaschine das Industriezeitalter angetrieben hat, treibt uns heute die Digitalisierung an. Work-Life-Balance, Start-Up-Spirit und New Work sind Ausdruck einer neuen Zeit. Alles scheint möglich. Das spornt das Berufs-Ich an. Gleichzeitig steigen auch der Erfolgsdruck und das Tempo. Darum gehören Begriffe wie Workaholic und Burn-Out ebenso dazu. Haben Sie Ihr Berufs-Ich gut im Blick?

Ihr Berufs-Ich – gefördert oder gefährdet

Ob das, was Sie heute beruflich tun, in einigen Jahren noch so sein wird, ist fraglich. Denn die Digitalisierung ist ein rasanter Ermöglicher. Sie wird den Berufsalltag für viele Menschen ganz unterschiedlich verändern – auch für Sie?

Ihr Berufs-Ich – einzigartig und wertvoll

Roboter und Künstliche Intelligenz werden immer mehr Arbeiten übernehmen. Wer weiß, vielleicht ist das sogar der erste Schritt in eine Arbeitswelt mit bedingungslosem Grundeinkommen für alle? Gute Aussichten. Aber bis dahin bleibt noch viel zu tun. Und Ihr Berufs-Ich wird vorerst Ihre einzige und wertvollste Einkommensquelle bleiben. Darum verdient es Schutz auf Hochleistungsniveau - mit der Continentale PremiumBU.

Schon gewusst?



Jeder 4.
wird im Laufe seines
Arbeitslebens
berufsunfähig!

Quelle GDV 2023,
Deutsche Aktuarvereinigung (DAV) 2018

Tipp

- Das Kürzel „BU“ steht für alles rund um das Thema Berufsunfähigkeit. Analog dazu finden Sie das Kürzel „EU“ für Erwerbsunfähigkeit. Die gesetzliche Rentenversicherung spricht von Erwerbsminderung, kurz „EM“. Mehr dazu finden Sie in den FAQ auf Seite 28.

Kurz und Kompakt:

- Kennen Sie den Wert Ihrer Arbeitskraft? Im ganzen Berufsleben verdienen Sie zusammen als Familie wahrscheinlich etwa 3.882.619 € (Mann 4.275 €, Frau 3.699€ Monats-Brutto; Ø-Gehalt, Vollzeit, 2021, Statista 2023)
- „Nur 16% der Berufstätigen sehen für sich selbst ein großes oder sehr großes Risiko, einmal berufsunfähig zu werden.“ (Continentale-Studie zur Berufsunfähigkeit, repräsentative Kantar Bevölkerungsbefragung 2019)



Sie können alles werden – im Leben und im Beruf. Und bei Berufsunfähigkeit?

Die moderne Arbeitswelt hat viele Gesichter. Roboter werden uns immer mehr Routineaufgaben abnehmen. Jedoch bleibt der Mensch im Fokus. Denn es werden Menschen gebraucht, die diese Roboter entwickeln und steuern können. Die Arbeitswelt der Zukunft verspricht jede Menge neue Aufgaben und tolle Chancen. Aber sie stellt auch hohe Ansprüche an berufstätige Menschen – auch an Sie?

Ihr Berufs-Ich geht neue Wege

Es wird üblich sein, seine berufliche Identität öfter zu wechseln. Dazu gehört ein ständiges Um-, Neu- und Hinzulernen, bis ins hohe Alter. Die Zukunft verlangt nämlich länger im Berufsleben zu bleiben – und bleiben zu können! Denn das ist ebenfalls Ihre Zukunft: das Risiko, dass Sie berufsunfähig werden. Die PremiumBU sichert diese Zukunft!

Ihr berufliches Weiterkommen wird belohnt

Wenn Sie es möchten, wächst Ihre BU-Rente mit Ihrem beruflichen Weiterkommen. Und die Gesundheitsfragen? Was ist, wenn Sie dann nicht mehr so fit sind? Da können Sie beruhigt sein. 17 + 1 mal, so oft geben wir Ihnen die Garantie, dass Sie nachversichern können – ohne neue Gesundheitsprüfung! Und die PremiumBU kann noch viel mehr. Entdecken Sie zum Beispiel auf Seite 12, das Karriere-Paket. Das kann Ihnen in der Zukunft sogar günstigere Beiträge einbringen.

Schon gewusst?

Beiträge: Je qualifizierter – umso günstiger



Quelle eigene Berechnungen, 1.000€ BU-Rente mit Karriere-Paket, Eintrittsalter 27 Jahre, Endalter 67 Jahre, Nichtraucher, Stand 05.2023

Tipps

- Viele neue Berufe, wie Feel-Good-Manager und Nachhaltigkeitsmanager, sind bei uns auch mit einer PremiumBU versicherbar.
- Attraktive PremiumPakete als Upgrade-Optionen: Karriere-, Pflege- und Plus-Paket.

Kurz und Kompakt:

- Individuelle Risiko-/Berufseinschätzung für Ihre Beitragseinstufung
- Zahlreiche Optionen, um Ihre versicherte BU-Rente nachträglich auszuweiten – ohne neue Gesundheitsprüfung (Nachversicherungsgarantien)
- Bereits inklusive: PremiumService für Sie bei Antragstellung und im Leistungsfall
- Verschiedene Hilfen für Sie, um Ihre Vorsorge bei Zahlungsengpässen zu erhalten
- 100% BU-Rente schon ab 50% Berufsunfähigkeit - auch bei Pflegebedürftigkeit und Demenz, sowie bei infektionsbedingter, behördlich untersagter Berufstätigkeit (Infektionsklausel)
- Sie sind bei der Bundeswehr Soldatin oder Soldat? Dann fragen Sie nach dem Dienstunfähigkeits-Paket



Berufs-Erfolg um jeden Preis? Eher nicht. Berufs-Ich schützen zum x-beliebigen Preis – absolutes No-Go!

PremiumBU Start

Zukunft 4.0. Gerne, aber zum Mitgestalten. Wer will sich schon das Lebensmodell anderer aufzwingen lassen? Jüngere haben da oft klare Standpunkte. Für Ihr Berufs-Ich legen sie sich beachtlich ins Zeug. Aber dem Job die Gesundheit opfern? Nein, danke. Eine kluge Strategie, wenn Sie sich so für Ihr extra langes Berufsleben rüsten. Die passende Vorsorge dazu heißt: PremiumBU Start – volle Leistung, aber zum fairen Einstiegspreis.

Wo trifft Ihr Berufs-Ich auf Berufsunfähigkeit?

Schule, Ausbildung, Job, vom Job ins Studium, Auszeit, zurück in den Job, Jobwechsel, ins Ausland, Neuorientierung, Weiterbildung, zurück ins Inland, Teilzeit, Berufswechsel, Neustart im Vollzeitjob. Dann mit Alter 70, ab in Rente – mit Teilzeitjob bis ...? Auf jeder Ihrer Berufs-Stationen kann Berufsunfähigkeit Ihren Weg kreuzen!

Das verdient Ihr Berufs-Ich!

Berufsunfähigkeit entsteht aus körperlicher oder seelischer Erkrankung, oder als Folge eines Unfalls. Das bremst Ihr Berufs-Ich aus, legt es vielleicht sogar komplett lahm. Was dann?

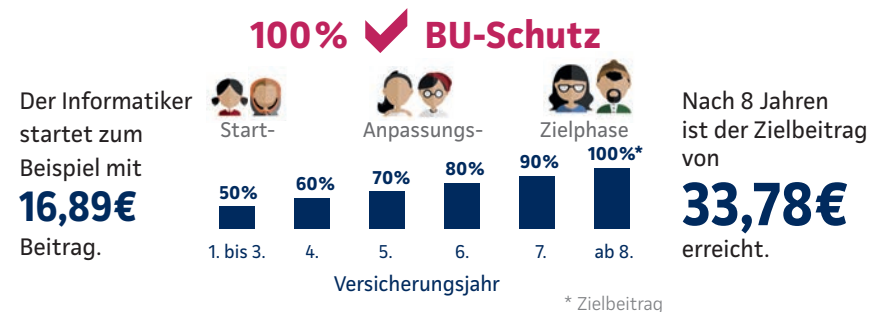
Dann springt Ihre PremiumBU Start ein. Und Sie können sich zuverlässig gesichert auf die neue Situation einstellen: Gesundwerden, Reha, Klarkommen, Umdenken, neue Pläne schmieden, Umbau, Umlernen, Neueinstieg – einfach Ihr Leben leben.

Kurz und Kompakt:

- Sie genießen weltweiten Versicherungsschutz
- Leistung erhalten Sie schon, wenn Sie voraussichtlich länger als 6 Monate berufsunfähig sind
- Versichert ist stets Ihr zuletzt ausgeübter Beruf
- Ihre Beiträge stunden wir, auf Wunsch, bis zu 24 Monate – bei vollem Versicherungsschutz
- Wir unterstützen Sie mit einer Einmalzahlung, in Höhe von sechs Monatsrenten, wenn Sie nach einer Berufsunfähigkeit eine neue Berufstätigkeit aufnehmen (Wiedereingliederungshilfe)

Schon gewusst?

In 8 Jahren kann viel passieren – außer beim Beitrag. Der steht heute schon fest.



Quelle eigene Berechnungen Tarif PBUS, 1.000 Euro BU-Rente mit Karriere-Paket, Eintrittsalter 18 Jahre, Endalter 67 Jahre, Nichtraucher, Akademiker

Tipp

- Es steht noch nicht fest, wie lange Sie mal arbeiten werden. Vielleicht steigt das Rentenalter in der gesetzlichen Rentenversicherung? Genau dafür hat Ihre PremiumBU Start eine Verlängerungsoption.

A young boy with brown hair and blue eyes, wearing a blue V-neck sweater, is raising his right hand. He is looking directly at the camera with a slight smile. The background is a dark green chalkboard. Other hands are visible in the foreground and background, some blurred, suggesting a classroom environment. The text is overlaid in the top right corner.

**Zukunft ist
jeden Tag.
Nicht nur freitags.**

Geben Sie Ihrem Kind ein Stück Zukunft mit – für alle Tage.

PremiumBU Start Schüler

Jugend gestaltet Zukunft und zwar laut. Und sie zeigt, dass „Morgen“ manchmal zu spät sein kann. Sicher gibt es nicht für alle Zukunftsfragen eine Lösung oder eine Antwort. Für die Frage: „Wovon soll ich leben, falls ich mal berufsunfähig werde?“, schon: PremiumBU Start Schüler.

Der 1. Tag der Zukunft

Der erste Tag in der Schule, bei der Ausbildung, an der Uni oder im Job. Ihr Kind wird viele erste Tage erleben, die seine Zukunft formen. Wie die wohl aussehen wird? Ein Stück gesicherte Zukunft können Sie ihm jetzt mitgeben. Gleich heute, nicht irgendwann. Beauftragen Sie einfach die PremiumBU Start Schüler – vorläufiger Versicherungsschutz bei Unfällen ist inklusive!

PremiumBU für Schulkinder – schon ab 10 Jahre

Können Schüler berufsunfähig werden? Ja. Und dann ist oft eine Berufsunfähigkeits-Vorsorge, aufgrund früherer Erkrankungen, nicht mehr möglich. Deshalb ist jetzt der richtige Zeitpunkt: Für den ersten Tag mit einem Permanent-Schutz, der vom Schüler bis zum Berufsprofi reicht. Noch rechtzeitig, bevor Berufsunfähigkeit das künftige Berufs-Ich ausbremsen kann.

Tipp

- Schule fertig – was dann?
Beruf gemeldet: BU-Schutz garantiert! Melden Sie es uns, sobald Ihr Kind seine erste Ausbildung, Studium oder Berufstätigkeit aufnimmt, und wir passen die Vorsorge an das neue Berufsbild an.
- Ihr Premium: Wir erinnern automatisch an die ausstehende Meldung – ein halbes Jahr vor Vollendung des 22. Lebensjahres.

Schon gewusst?

Top-Trend-Beruf

Drohnen-Pilot 

Anfangsbeitrag

19,85€



Zielbeitrag
(inklusive Berufswechsel)

53,08€

100% BU-Schutz inkl. Karriere-Paket

Quellen [karrierebibel.de](https://www.karrierebibel.de), „Trendberufe 2023“; eigene Berechnungen, Schüler Gymnasium, Eintrittsalter 10 Jahre, mit 20 Jahren Berufswechsel Drohnen-Pilot, 1.000 Euro BU-Rente, Endalter 67 Jahre

Kurz und Kompakt:

- Sie können Ihr Kind, von Beginn an mit bis zu 1.500 Euro BU-Monatsrente, absichern
- Unsere einfache Gesundheitsprüfung bei Schülern erleichtert Ihnen den Abschluss
- Die versicherte BU-Rente für Ihr Kind zahlen wir bereits, wenn es voraussichtlich 6 Monate lang als Schüler berufsunfähig ist – also außerstande ist, als Schüler am Unterricht an einer Schule ohne spezielle Förderung teilzunehmen, so wie es ohne gesundheitliche Beeinträchtigung möglich war



Heben Sie ruhig ab, wenn Sie möchten. Das Karriere-Paket begleitet Sie hoch hinaus.



Was muss eine gute Berufsunfähigkeits-Vorsorge können? Zuverlässig leisten. Für uns ist das Berufsunfähigkeits-Schutz 1.0. Denn das machen wir schon richtig lange und richtig gut, seit 1955. Doch für zunehmend längere und bewegtere Berufs-Verläufe reicht das nicht. Deshalb kann unsere PremiumBU längst mehr, sogar viel mehr – wie mit unserem Karriere-Paket. Haben Sie beruflich noch viel vor?

Ihr Berufs-Ich startet durch

Karriere kann vieles sein – wie auch der Abschluss von Beruf oder Studium. Vielleicht machen Sie später mal Ihren Bachelor. Oder Sie liefern zu Ihrer Meister-Prüfung Ihr Meisterstück ab. Könnte das passieren, so in der Art? Dann buchen Sie zu Ihrer PremiumBU das Karriere-Paket dazu. Es bringt Ihnen einige Extras bei solchen Karriere-Schritten.

Ihr Karriere-Paket zieht voll mit

Das Karriere-Paket belohnt Ihr berufliches Weiterkommen. Damit können Sie später Ihren Schutz ausbauen, teils bis zum Doppelten. Und das ohne neuen Gesundheits-Check. Ein künftiger Berufswechsel? Geben Sie uns einfach Bescheid. Dann prüfen wir ob wir Ihren Beitrag senken können.

Schon gewusst?

34 Millionen
Menschen in Deutschland,
halten es im Leben für **wichtig und**
erstrebenswert,
immer Neues
zu lernen.

Quelle de.statista.com, 2021

Kurz und Kompakt:

- Starter-Bonus – in den ersten 5 Jahren nach Berufsstart sind Sie auch bei Erwerbsunfähigkeit versichert
- Option auf Verdopplung der BU-Rente – bei Abschluss von Ausbildung/Studium können Sie Ihre BU-Rente erhöhen, auf bis zu 2.500 € ohne neue Gesundheitsprüfung
- Qualifikations-Bonus – bei Weiterbildung oder Berufswechsel können Sie später verlangen, dass wir für Sie die Senkung des Beitrags prüfen
- Rabatt auf Nachversicherungen – exklusiver 5%-iger Beitragsrabatt für Sie, auf alle künftigen Nachversicherungen



Der medizinische Fortschritt bringt Hoffnung. Das Pflege-Paket bringt Leistung.



Waschen und bügeln kann Ihre PremiumBU nicht. Aber mit dem Pflege-Paket können Sie sich an einem brisanten Wendepunkt finanziell entlasten: Und zwar, wenn aus einer Berufsunfähigkeit eine Pflegebedürftigkeit entsteht. Keine Frage, ab diesem Zeitpunkt benötigen Sie sehr viel mehr Geld, um Ihr Leben zu organisieren. Die Pflegebedürftigkeit wird Sie meist ein Leben lang begleiten – unsere lebenslange Pflege-Rente auch.

Ihr Extra-Schutz im Pflegefall

Die PremiumBU schützt Sie auf Hochleistungsniveau. Was bedeutet das? Es bedeutet auch, dass Sie sich wertvolle Zusatzleistungen sichern können. Einfach das Pflege-Paket dazu buchen, ohne extra Gesundheitsfragen und zum fairen Preis. Dann erweitern wir im Pflegefall Ihre Berufsunfähigkeits-Rente um eine Pflege-Rente, die wir sogar lebenslang zahlen.

Ihr Berufs-Ich erhält „Erste-Hilfe“ – im Pflegefall Ihrer Angehörigen

Pflegefall – was, wenn es den Ehepartner oder Ihr Kind trifft? Das fordert Sie aufs Äußerste, auch finanziell. Das Pflege-Paket leistet dann „Erste-Hilfe“ mit einem Sofort-Kapital.

Schon gewusst?

Über
4.000.000
Menschen
sind Leistungsempfänger der sozialen Pflegeversicherung.

62% sind Frauen

Pflegegeld erhalten **50%**

Auch unter 20jährige sind Leistungsempfänger.
Die **Prävalenz** steigt allerdings erst **ab 70 Jahren**.

Quelle www.bundesgesundheitsministerium.de

Kurz und Kompakt:

- Doppelt gesichert – mit dem Pflege-Paket!
Bei Pflegebedürftigkeit erhalten Sie, zusätzlich zur Ihrer BU-Rente, eine Pflege-Rente in Höhe der BU-Rente; Ihr Monatsplus: bis zu 3.500 € Pflege gesichert – über das Berufsleben hinaus!
Sie sind noch pflegebedürftig, aber Ihre BU-Rente endet zum vereinbarten Alter. Und Ihre Pflege-Rente? Läuft einfach weiter – lebenslang
- Pflege-Sofortkapital bei Pflegebedürftigkeit in Höhe von zwölf BU-Monatsrenten. Das Beste: Auch der Pflegefall eines nahen Angehörigen, wie Ihrem Kind oder Ehepartner, ist mitversichert – ohne extra Gesundheitsprüfung



Legen Sie noch eins drauf: Plus-Paket. Für alle, die es noch besser packen wollen.



In Ihrer PremiumBU sind bereits Best-Leistungen fest installiert und auch schon im Basis-Preis enthalten. Was könnte Ihrem Berufs-Ich noch wichtig sein? Eine zugesicherte Rente bei schweren Diagnosen, wie Krebs, Schlaganfall oder Herzinfarkt? Alles das und weitere Plus-Punkte bringt Ihnen unser Plus-Paket.

Ihr Berufs-Ich hat eine Herzangelegenheit

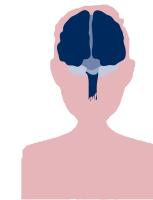
Herzinfarkt, Schlaganfall oder Krebs. Davon können Sie sich wieder erholen, sogar mehr als einmal. Ihnen liegt dieses Thema am Herzen? Dann entlasten Sie sich finanziell für den Fall, dass so eine Diagnose Sie trifft. Buchen Sie das Plus-Paket. Und wir zahlen Ihnen dann garantierte 15 Monate lang Ihre BU-Rente – selbst wenn die Erkrankung noch besteht, aber keine Berufsunfähigkeit mehr vorliegt.

Kurz und Kompakt:

- Krebs Plus – Ihr Extra: Befreiung von der Beitragszahlung und Sie erhalten eine Rente bei Herzinfarkt, Krebs, Schlaganfall, Hörverlust, Erblindung oder Rollstuhlbedarf für 15 Monate
- Krebs Plus für Kinder – Sie erhalten bei schwerer Erkrankung oder Unfall Ihres Kindes finanzielle Unterstützung in Höhe von sechs monatlichen Berufsunfähigkeitsrenten, bis zu 6.000 EUR
- „Gelbe-Schein-Regelung“ für schnelle Leistung! Auch wenn noch keine Berufsunfähigkeit bestätigt ist. Und das für bis zu 24 Monate.
- Risikoversicherungs-Option – Ihre Abschlussgarantie für eine Risikoversicherung, ohne Gesundheitsprüfung

Schon gewusst?

Jeden Tag
erleiden
739
Menschen



70%
aller Schlaganfälle sind vermeidbar.

in Deutschland einen Schlaganfall.

Quelle www.focus.de/gesundheit/news/welt-schlaganfall-tag-schlaganfallpatienten-werden-immer-juenger_aid_1138500.html, 2019



PremiumBU. Schützt auf Hochleistungsniveau und darüber hinaus: Ihre Zusatzoptionen.



Wir haben die PremiumBU so gemacht, dass wirklich Wichtiges schon drin ist. Doch Ihre PremiumBU kann noch mehr, wenn Sie möchten - mit Optionen und Upgrades. Wird Ihr Gehalt öfter steigen, sollte das auch Ihre PremiumBU tun: Vereinbaren Sie die Beitrags- und Leistungsdynamik. Sie sind Berufsstarter? Dann wird das Thema Altersvorsorge für Sie später bestimmt noch wichtig. Auch daran haben wir gedacht, mit der Option „Umtausch in eine Altersvorsorge“. Weitere Extras buchen Sie einfach als Upgrades dazu.

Ihre Umtausch-Option - jetzt schon inklusive

Wenn Sie wollen, tauschen Sie Ihre PremiumBU später einfach um. Und zwar in eine Rürup-Rente, mit Ihrem Berufsunfähigkeitsschutz als Zusatzversicherung. Ihr Premium: Beim Umtausch wird keine neue Gesundheitsprüfung nötig. Denn Sie „konservieren“ sich Ihren heutigen Gesundheitsstatus für den späteren Umtausch.

Ihre Upgrades - jetzt dazu buchen

Vereinbaren Sie jetzt Ihre künftigen Upgrades, wie die automatische Beitragssteigerung. Die erhöht regelmäßig Ihre versicherte BU-Rente. Ihr Premium: Dem jährlichen Erhöhungs-Angebot können Sie widersprechen, auch öfter. Wir bieten Ihnen die Erhöhung trotzdem immer wieder an. Das Upgrade „Sofort-Kapital“ sichert Ihnen ein Extra-Geld. Das zahlen wir Ihnen zusätzlich, zu Beginn einer Berufsunfähigkeit.

Schon gewusst?

Für
48 Prozent

ist bei ein einer Berufsunfähigkeits-Versicherung der **Rundum-Schutz** der alle möglichen Risiken absichert **wichtiger** als ein reiner Basis-Schutz.

Am wichtigsten ist eine **größere Geldzahlung** (Sofortkapital) bei einer möglichen Berufsunfähigkeit.

Quelle repräsentative Kantar-Bevölkerungsbefragung der Continentale Lebensversicherung AG, 06.2019

Tipp

- Für Sie könnte eine private Krankenversicherung in den nächsten Jahren ein Thema werden? Dann sichern Sie sich Ihren heutigen guten Gesundheitszustand für später. Fragen Sie uns nach dem Optionstarif OPTION-P.

Kurz und Kompakt:

- Beitragsdynamik zur Leistungssteigerung
- Leistungsdynamik zur garantierten jährlichen Steigerung der BU-Rente während der BU
- Sofortkapital – einmalige Zusatzzahlung im Leistungsfall in Höhe von 6 Monatsrenten

Ihr Berufs-Ich hat viele Talente?



Dazu passt: der Erwerbsunfähigkeits-Schutz – PremiumEU.

PremiumEU

Vielleicht sind Sie Gärtner, Handwerker, Jurist, Programmierer oder Angestellter im Büro? Auf alle Fälle sind Sie vielseitig. Und vielleicht haben Sie schon einige Berufs-Stationen durchlebt. Was Ihr Beruf auszeichnet? Sie sind Anpacker, Lösungs-Sucher, Um-Denker, Mut-Haber, Weiter-Geher und Das-Unmögliche-Möglich-Macher. Und egal wie schwierig Ihr Motto lautet: Ich schaffe das – es geht immer irgendwie weiter!

PremiumEU - schützt Multitalente im Extremfall

Wer eine berufsrelevante Fähigkeit verliert, kann oft noch auf andere Berufe ausweichen. So wird aus dem Grafiker ein Online-Media-Berater oder aus der Pädagogin eine Feel-Good-Managerin. Falls Sie kein bestimmtes Berufsbild absichern wollen, wählen Sie die PremiumEU. Die leistet erst, wenn Sie auch keine andere Erwerbstätigkeit mehr ausüben können. Und sie schützt zum extrem guten Preis.

PremiumEU - preisgünstig und kombinierbar

Gerade Berufsstarter, Studenten, Hausfrauen und Hausmänner schätzen die PremiumEU als preiswerte Existenzsicherung. Auch die preisgünstige Kombination von PremiumEU und PremiumBU kann sinnvoll sein. Als Zusatzversicherung PremiumEUZ springt sie für Sie als „Beitragszahler“ ein. So schützt sie Ihre Alters- oder Hinterbliebenenvorsorge, während Sie erwerbsunfähig sind.

Schon gewusst?

Über
1.820.000
Menschen

erhalten in Deutschland eine gesetzliche Erwerbsminderungsrente

Der durchschnittliche Rentenzahlbetrag lag 2020 bei

869 € mtl.
vor Steuer

Jeder **fünfte** Rentenbezieher mit einer vollen Erwerbsminderung erhielt **weniger als 600 €**.

Tipp

- Auch als Einsteigerversion PremiumEU Start möglich.

Kurz und Kompakt:

- Top Preis-/Leistungsverhältnis
- Preiswerte Grundabsicherung in Premium-Qualität, auch bei Berufen mit erhöhtem Risiko
- Zahlreiche Nachversicherungsgarantien, um die Leistung ohne Gesundheitsprüfung auszuweiten
- Spezielles Umtauschrecht für Studenten in die PremiumBU; beim Umtausch kann dann auch das Plus-Paket vereinbart werden

Quelle Deutsche Rentenversicherung, Stand 2021



Nun wissen Sie, dass Ihr Berufs-Ich auf Hochleistungsniveau geschützt ist. Reden wir jetzt über Leistung und Service!

„Die zahlen doch eh nicht?“ Doch, tun sie! Wir freuen uns sogar, dass wir sehr viel öfter einen Leistungsantrag bejahen können, als ihn verneinen zu müssen. Überrascht? Wir arbeiten gemeinsam mit Ihnen für ein klares „Ja“. Das merken Sie schon, wenn Sie Ihre PremiumBU beantragen. Unsere Antragsfragen sind so, dass Sie darauf klar antworten können. Und falls Sie sich trotzdem unsicher fühlen? Dabei, und auch wenn Sie mal Leistung beantragen, helfen Ihnen gerne die unabhängigen, medizinischen Fachkräfte vom Medical Home Service – kostenlos! Und wir haben noch mehr für Sie...

PremiumService - wenn Sie Ihre PremiumBU beantragen

Sollten wir Rückfragen haben, geht das ganz bequem online. Das ermöglicht der codegesicherte eGesundheitsDialog. Dieses Online-Werkzeug nutzen wir für Rückfragen an Sie oder auch an einen Arzt, den Sie uns genannt haben. Manchmal sind noch Untersuchungen nötig. Dafür können Sie dann den Medical Home Service in Anspruch nehmen – zum Wunschtermin, daheim oder am Arbeitsplatz.

PremiumService - wenn Sie PremiumBU-Leistungen beantragen

Leistungsantrag? Auch damit lassen wir Sie nicht allein. Wir helfen telefonisch oder per Support-vor-Ort. Und wir geben Ihnen ein einzigartiges Service-Versprechen, sogar mit Zertifikat.

BU-Rente zahlen und Schluss mit Service? Nicht bei uns. Denn wir beraten und helfen auch bei Umorganisation von Betrieb/Praxis, bei beruflicher Wiedereingliederung - und neu, per Reha-Hilfe.

Schon gewusst?

Unser
Serviceversprechen
ist
uns **50€** wert

Sollten wir wider Erwarten im BU-/EU-Leistungsfall nicht innerhalb von 48 Stunden (in Arbeitstagen) mit Ihnen Kontakt aufnehmen oder innerhalb von 4 Wochen Ihre eingehenden Unterlagen bearbeiten können oder Sie keinen festen Ansprechpartner haben, zahlen wir Ihnen 50 Euro. Natürlich ist dafür erforderlich, dass Sie für uns erreichbar sind.

Tipp

- Folgende Services gelten auch für die preisgünstige PremiumEU: eGesundheits-Dialog, Service-Versprechen, Tele-Support und Support-vor-Ort.

Kurz und Kompakt:

- Kostenloser Service bei Beantragung – nutzen Sie ab 1.500 Euro BU-/EU-Rente den Medical Home Service, um gemeinsam die Gesundheitsfragen zu beantworten oder für notwendige Untersuchungen
- Reha-Hilfe – bis zu 2.000 Euro für Sie, plus Beratung zu geeigneten Ansprechpartnern und Reha-Maßnahmen
- Umgestaltungskosten - wir beteiligen uns bei Selbstständigen/Freiberuflern bei der Umgestaltung ihrer Geschäftsräume, mit bis zu 12 Monatsrenten
- Bei selbstständigen Inhabern verzichten wir bei Umorganisation auf eine Prüfung

Ihre Berufsunfähigkeits-Vorsorge mit der Continentale PremiumBU. Ein Beispiel.

Großartiges Entwicklungspotenzial.

SCHÜLER/IN GYMNASIUM

Einstieg PremiumBU Start Schüler –
mit Option auf Karriere- und Pflege-Paket

Schüleraustausch - Weltweiter Versicherungsschutz

AUSBILDUNG ELEKTRIKER/IN

Ausbildungsberuf melden –
Umstellung auf „neuen“ Beruf
Möglichkeit Plus-Paket hinzu zu versichern +

1 JAHR AUSLANDSAUFENTHALT

Weltweiter Versicherungsschutz
Beitragsstundung für 6 Monate
bei vollem Versicherungsschutz

START INGENIEURS-STUDIUM

Abschluss zum
Master Energy Innovation Engineering
Weltweiter Versicherungsschutz –
im Auslandssemester und Praktikum



16 Jahre

1.500 Euro BU-Rente




18 Jahre

1.500 Euro BU-Rente

22 Jahre

BERUFSEINSTIEG INGENIEUR/IN

- Wahl des Karriere-Pakets 
(bei Vertragsabschluss)
- Option auf Verdopplung der BU-Rente (max. 2.500 Euro) - ohne neue Gesundheitsprüfung
- 5% Rabatt auf Nachversicherung (Option auf Verdopplung)
- Qualifikationsbonus – Prüfung auf günstigeren Beitrag möglich


HOCHZEIT

- Nachversicherung auf 3.000 Euro BU-Rente

VERLÄNGERUNG BU-SCHUTZ

- Gesetzgeber erhöht das Rentenbeginnalter auf 70 Jahre
- BU-Schutz auf 69 Jahre verlängern

LEISTUNGSFALL - MÖGLICHE BERUFSUNFÄHIGKEIT

- Bei Pflegedürftigkeit zusätzliche Pflege-Rente 3.000 Euro lebenslang 

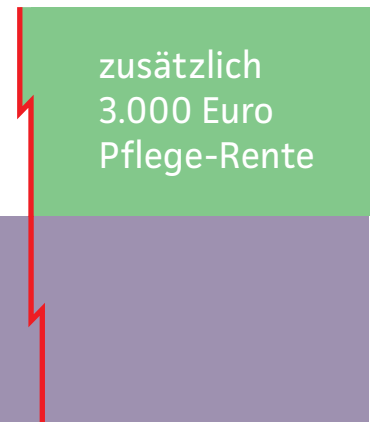


28 Jahre



32 Jahre

35 Jahre



55 Jahre

Ihre Berufsunfähigkeits- und Erwerbsunfähigkeits-Vorsorge. Produkthighlights.

Continentale PremiumBU / PremiumBU Start

- Top Preis-/Leistungsverhältnis
- Individuelle Risikoeinstufung
- Vorläufiger Versicherungsschutz bei Unfall
- Weltweiter Versicherungsschutz
- 100 % Leistung bei 50 %iger Berufsunfähigkeit - auch bei Pflegebedürftigkeit
- Leistung schon bei voraussichtlicher Berufsunfähigkeit von mehr als 6 Monaten
- Versichert ist immer der zuletzt ausgeübte Beruf
- Attraktive Pakete (z. B. Karriere-Paket, Pflege-Paket oder Plus-Paket)
- Beitragsstundung bis zu 24 Monate – bei vollem Versicherungsschutz
- Nachversicherungsgarantien – ohne erneute Gesundheitsprüfung
- Wiedereingliederungshilfe und Leistung bei Umorganisation
- und vieles mehr ...

Continentale PremiumBU Start Schüler

- Top Preis-/Leistungsverhältnis
- Echter BU-Schutz bis zu 1.500 EUR
- Vorläufiger Versicherungsschutz bei Unfall
- Weltweiter Versicherungsschutz
- Leistung, wenn dauerhaft nicht mehr am Schulunterricht ohne spezielle Förderung teilgenommen werden kann
- Leistung schon bei voraussichtlicher Berufsunfähigkeit von mehr als 6 Monaten
- Attraktive Pakete (z.B. Karriere-Paket)
- Beitragsstundung bis zu 24 Monate – bei vollem Versicherungsschutz
- Nachversicherungsgarantien – ohne erneute Gesundheitsprüfung
- und vieles mehr ...

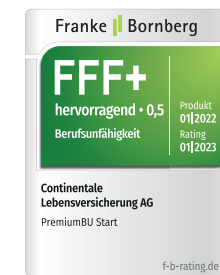
Schule fertig - was dann?

- Einfach neue Tätigkeit bei erstmaliger Aufnahme einer Ausbildung, eines Studiums oder Berufes melden – Beruf gemeldet – BU-Schutz garantiert!
- Vertragsanpassung auf das neue Berufsbild* – ohne erneute Gesundheitsprüfung
- Besonderer Service! Wir erinnern ein halbes Jahr vor Vollendung des 22. Lebensjahres an die neue Tätigkeit

* unter Berücksichtigung der persönlichen Berufsmerkmale (ggf. berufsabhängige Einschränkungen)

Continentale PremiumEU / PremiumEU Start

- Günstige Grundabsicherung in PremiumQualität – auch bei Berufen mit erhöhtem Risiko
- Existenzsicherung – auch für Studenten, Hausfrauen / Hausmänner
- Vorläufiger Versicherungsschutz bei Unfall
- Weltweiter Versicherungsschutz
- Leistung schon bei voraussichtlicher Erwerbsunfähigkeit von mehr als 6 Monaten
- Attraktive Pakete (z.B. Karriere-Paket)
- Beitragsstundung bis zu 24 Monate – voller EU-Schutz
- Umfassende Nachversicherungsgarantien – ohne erneute Gesundheitsprüfung
- Wiedereingliederungshilfe in Höhe von 3 Monatsrenten bis zu 3.000 EUR
- und vieles mehr ...



Noch Fragen?

Hier bekommen Sie Antworten.



Einige häufige Fragen klären wir gleich hier. Ihre individuellen Fragen beantwortet Ihr persönlicher Berater.

ABSTRAKTE VERWEISUNG

Was bedeutet die abstrakte Verweisung?

Der Versicherer kann eine Leistung wegen Berufsunfähigkeit ablehnen und die versicherte Person verweisen. Er verweist darauf, dass sie einen anderen Beruf ausüben kann. „Abstrakt“ bedeutet, dass der andere Beruf auf den verwiesen wird, der Ausbildung, Erfahrung und der bisherigen Lebensstellung der versicherten Person entsprechen muss. Es bleibt jedoch unberücksichtigt wie die Arbeitsmarktlage ist und ob die versicherte Person die Tätigkeit bereits ausgeübt hat. Wir verzichten bei unserer Berufsunfähigkeits-Versicherung auf die abstrakte Verweisung.

BERUFSUNFÄHIGKEIT

Was bedeutet Berufsunfähigkeit (BU)?

Vereinfacht ausgedrückt: Die Arbeitskraft einer versicherten Person ist durch eine gesundheitliche Einschränkung beeinträchtigt. Und zwar so, dass sie ihren Beruf dauerhaft nicht mehr ausüben kann. Die Definition kann je nach Versicherer unterschiedlich ausfallen. Wir konkretisieren die Definition nachvollziehbar in unseren Bedingungen.

BERUFSWECHSEL

Was bedeutet ein neuer Beruf für mich?

Ihren aktuell ausgeübten Beruf geben Sie uns an, wenn Sie Ihren BU-Schutz beantragen. Ändert sich der Beruf während der Vertragslaufzeit, muss uns das nicht angezeigt werden. Nur bei der PremiumBU Start Schüler besteht die Pflicht uns den Beruf zu melden. Und zwar mit erstmaliger Aufnahme einer Berufsausbildung, eines Studiums oder beruflichen Tätigkeit.

ERWERBSMINDERUNG

Was bedeutet Erwerbsminderung (EM)?

Alle, die nach dem 01. Januar 1961 geboren sind, haben bei Berufsunfähigkeit keinen gesetzlichen Schutz. Sie erhalten nur noch eine Erwerbsminderungsrente. Falls Sie berufsunfähig werden, müssen Sie also jede andere mögliche Tätigkeit annehmen – auch wenn sie nicht Ihrer beruflichen Qualifikation entspricht. Die Höhe der Rente ist gestaffelt und bemisst sich an der Anzahl der Stunden, die Sie täglich noch arbeiten können. Wobei Sie frühestens nach 5 Jahren Wartezeit einen Anspruch haben. Nur wer so erwerbsgemindert ist, dass er weniger als 3 Stunden täglich arbeiten kann, erhält die volle Rente. Das sind maximal 34% des letzten Bruttogehalts.

ERWERBSUNFÄHIGKEIT

Was bedeutet Erwerbsunfähigkeit (EU)?

Vereinfacht ausgedrückt: Erwerbsunfähig ist, wer gesundheitlich so beeinträchtigt ist, dass er sechs Monate lang keiner Erwerbstätigkeit mehr nachgehen kann. Details, wie dass auch schon bei voraussichtlich sechsmonatiger Beeinträchtigung eine Erwerbsunfähigkeit vorliegen kann, regeln die Bedingungen. Die private Erwerbsunfähigkeitsversicherung ist eine günstige Existenzsicherung.

RENTENHÖHE

Wie hoch sollte die BU-Rente sein?

Als Faustformel sollten Sie etwa 75% des Nettoeinkommens als monatliche BU-Rente absichern. Wichtig ist, dass der Schutz möglichst das gesamte Erwerbsleben abdeckt. Idealerweise vereinbaren Sie eine Laufzeit, die bis zum Beginn der Altersrente reicht. Wenn Sie eine Beitragsdynamik vereinbaren, wächst Ihre BU-Rente während Ihres Berufslebens automatisch mit. Das ist doppelt sinnvoll: Es ist gut zum Werterhalt (Stichwort: Inflation) und hilft künftige Gehaltserhöhungen zu berücksichtigen.

Tipp

- Noch mehr Antworten gibt's im Internet und in der persönlichen Beratung.



STEUER UND KRANKENVERSICHERUNG

Muss ich Steuern und Beiträge zur Krankenversicherung zahlen?

Ob für die BU- oder EU-Rente Beiträge zur Krankenversicherung fällig sind, hängt von vielen Faktoren ab. Gibt es noch andere Bezüge? Welche? Ist der Rentenbezieher pflichtversichert, freiwillig versichert oder privat versichert? Das und mehr ist im Einzelfall zu klären. Für alle privaten Renten gilt, dass sie zu versteuern sind – allerdings nur teilweise, mit dem Ertragsanteil. Wie hoch dieser ist regelt § 55 der Einkommensteuer-Durchführungsverordnung (EStDV). Mehr dazu, inklusive einer Tabelle mit Beispielen, finden Sie in unseren Bedingungsheft im Kapitel „Steuerregelungen“.

UNFALLVERSICHERUNG

Genügt eine Unfallversicherung als Berufsunfähigkeits-Vorsorge?

Nein. Eine Unfallversicherung leistet nur nach einem Unfall, in dessen Folge eine dauerhafte Beeinträchtigung bleibt. Unfälle sind aber seltener der Auslöser für Berufsunfähigkeit. Meist sind es Krankheiten, allen voran mit 33% psychische Erkrankungen. Erst danach folgen Rückenleiden und andere Krankheiten.

Vertrauen, das bleibt.

Die Continentale Lebensversicherung AG ist Teil des Continentale Versicherungsverbundes, einem der großen deutschen Versicherer. Ein typischer Versicherungskonzern ist der Verbund jedoch nicht. Denn bereits seit der Gründung der Muttergesellschaft im Jahre 1926 ist er ein „Versicherungsverein auf Gegenseitigkeit“. Daher stellt er die Menschen und ihre Bedürfnisse in den Mittelpunkt.

Nur so kann der Verbund seinen Ansprüchen treu bleiben und nachhaltige Transparenz, Sicherheit und Stabilität bieten. Oder wie wir es nennen: **Vertrauen, das bleibt.**



Die Leistungsbeschreibungen sind lediglich Kurzfassungen. Maßgebend sind die jeweils vereinbarten Allgemeinen Vertragsinformationen.

3805 / 05.2023



Continentale Lebensversicherung AG
Baierbrunner Straße 31–33
81379 München
www.continentale.de

Ein Unternehmen des Continentale Versicherungsverbundes auf Gegenseitigkeit